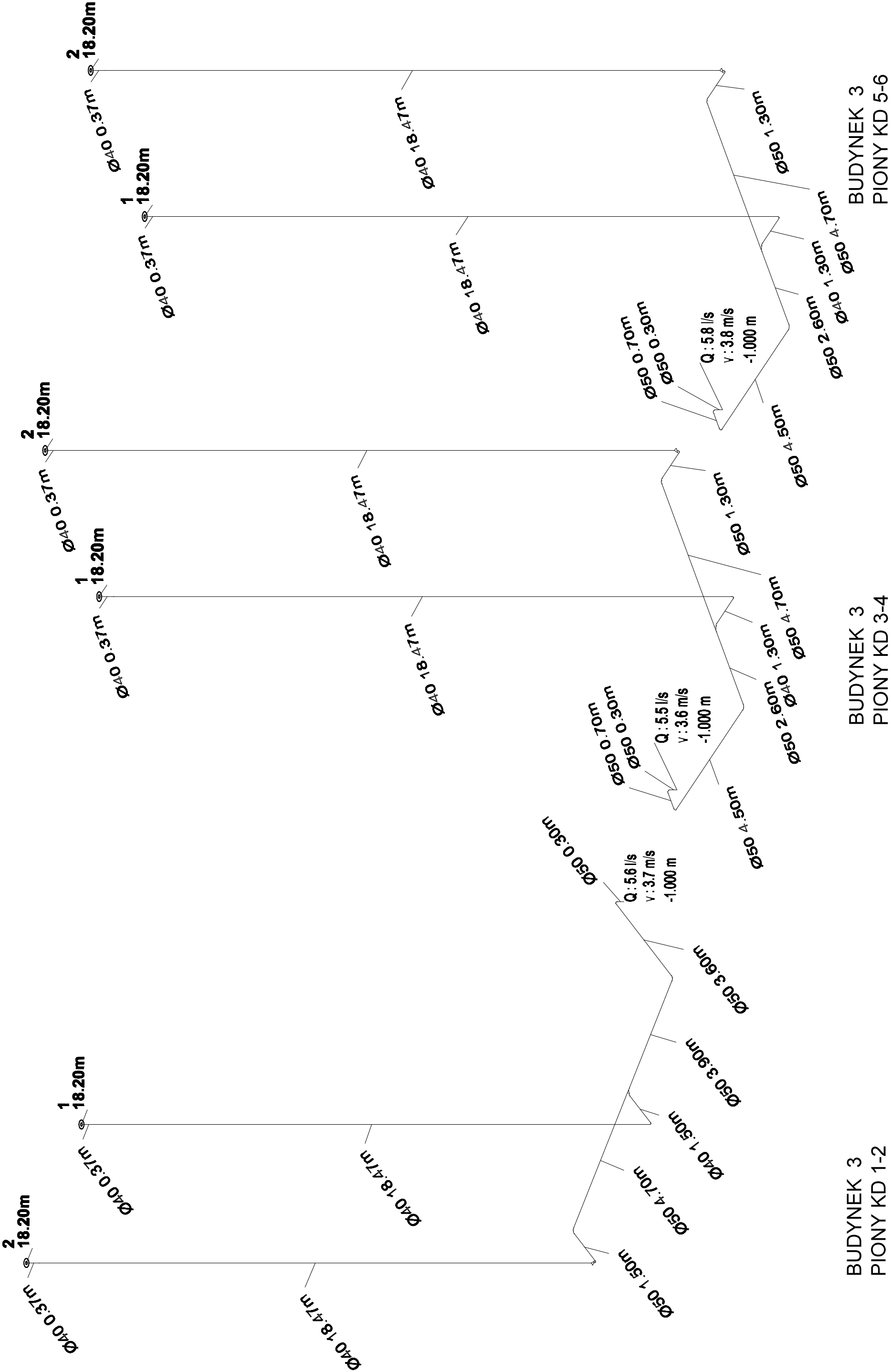


BUDYNEK TRZYKLATKOWY



Natecz. opadow 300.00 l/s.ha
Wspolcz. splywu 0.80

Natecz. opadow 300.00 l/s.ha
Wspolcz. splywu 0.80

Natecz. opadow 300.00 l/s.ha
Wspolcz. splywu 0.80

LATECKI		Euro-Projekt Grzegorz Latecki	
p r o j e k t		82-300 Elbląg, ul. Stanisława Stomma 1/325 kom. +48 666 147 134 e-mail: projekt@europrojekt-elbg.pl	
PROJEKTANT	PAWEŁ LEWANDOWSKI	NR UPR. BUD.	WAM/0148/PWOS/14
DATA SPORZĄDZENIA	07.2022	DATA SPRAWDZAJĄCY	JACEK ZIELIŃSKI
NR UPR. BUD.	POM/0039/PWOS/14	DATA SPORZĄDZENIA	07.2022
OPRACOWAŁA INŻ.	MAGDALENA CZERNIEWSKA	DATA SPORZĄDZENIA	07.2022
Budynek mieszkalny wielorodzinny trzyklatkowy			
TYTUŁ RYSUNKU		Rozwinięcie instalacji kanalizacji deszczowej	
NUMER RYSUNKU	SW14	SKALA RYSUNKU	1:100